

2 IMMEUBLES D'HABITATION D'UTILITE PUBLIQUE MINERGIE P AVENUE DES FORGES / AVENUE CHARLES-NAINIE

La Chaux-de-Fonds
MÉTROPOLÉ HORLOGÈRE

MONTRE-MOI...

TES GRANDS PROJETS



Bâtiment A



Bâtiment B

2 IMMEUBLES D'HABITATION D'UTILITE PUBLIQUE MINERGIE P AVENUE DES FORGES / AVENUE CHARLES-NAINE

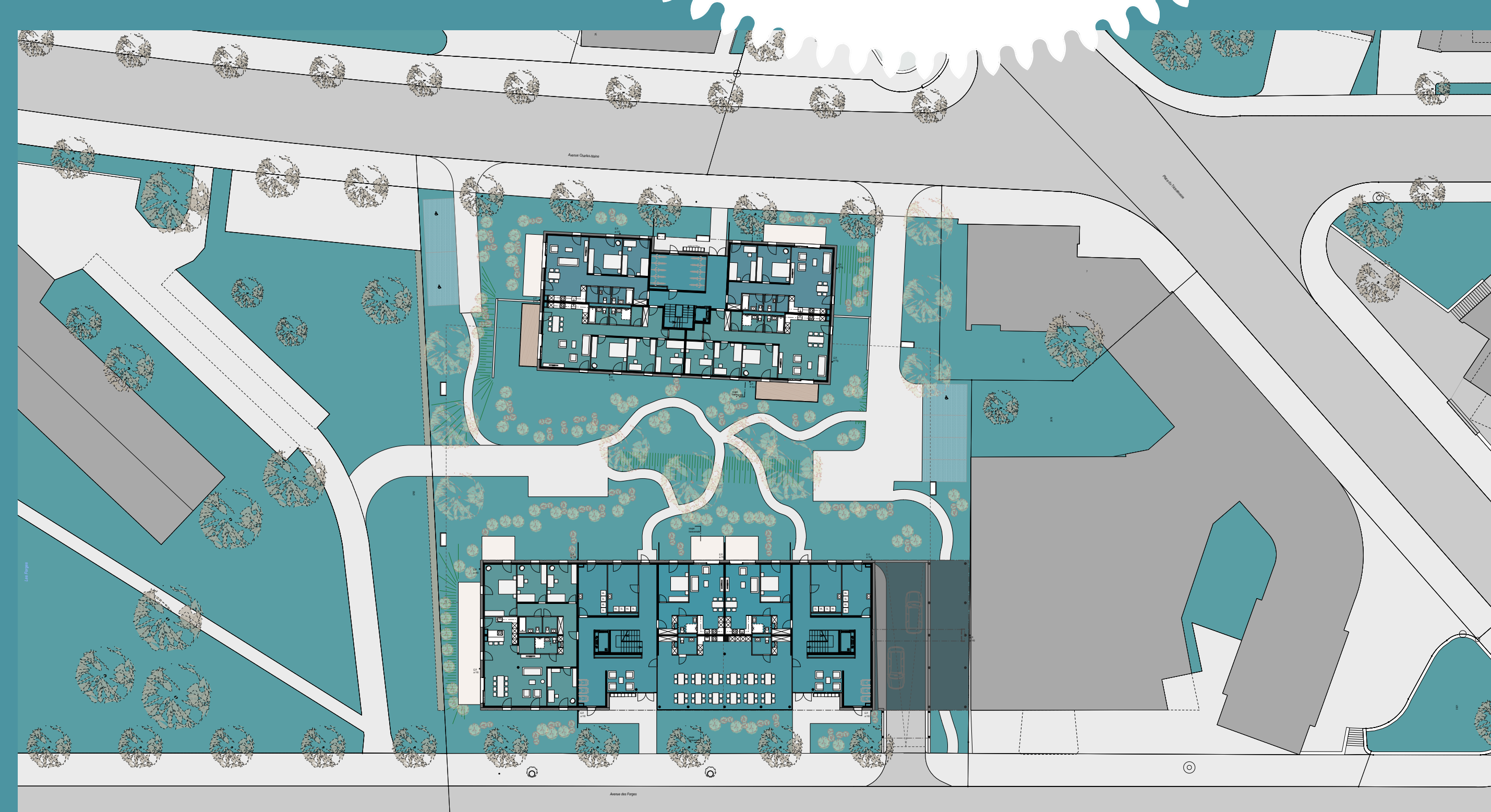
La Chaux-de-Fonds
MÉTROPOLÉ HORLOGÈRE

MONTRE-
MOI...

TES GRANDS
PROJETS

Projet

- Démolition d'un temple désaffecté + construction d'appartements d'utilité publique
- 1 bâtiment d'appartements pour personnes âgées (aides publiques à la pierre)
- 1 bâtiment d'appartements pour familles à loyers abordables (aides publiques à la pierre)
- Densification & développement du quartier des Forges
- Arborisation importante maintenue le long des avenues Charles-Naine et Forges
- Jardin commun avec place de jeux au centre du quartier
- Soutiens par l'Etat et la Confédération (indirect)
- Soumis au contrôle de l'Office fédéral du logement (exigences techniques)
- Respect strict de la Norme SIA 500 (constructions sans obstacles)
- Respect strict de l'aide-mémoire « Conception de bâtiments d'habitation adaptés aux personnes âgées », émis par l'OFL - label MINERGIE-P



Fiche technique

- Surface brute de plancher utile: 4'151 m² (A) + 3'634 m² (B) = 7'785 m² (total) = facteur 2.12 (règlement 2.50) - Volume SIA 416: 15'351 m³ (A) + 11'846 m³ (B) + 5'368 m³ (parking) = 32'565 m³ (total)
- 1 garage souterrain commun 61 places d'environ 1'500 m² (accès depuis l'avenue des Forges)
- 2 bâtiments; A + B avec au total 84 appartements d'utilité publique

Bâtiment A :

- Rez + 4 étages
- 50 appartements adaptés pour personnes âgées, 1 salle commune au rez:
 - . 16 appartements 2.0 pièces (48 m²)
 - . 18 appartements 2.5 pièces (56 m²)
 - . 16 appartements 3.0 pièces (78 m²)
 - . 1 appartement 5.5 pièces pour un concierge «social» (156 m²)

>> 51 APPARTEMENTS EN TOUT

- Abris de protection civile au sous-sol (160 places protégées)

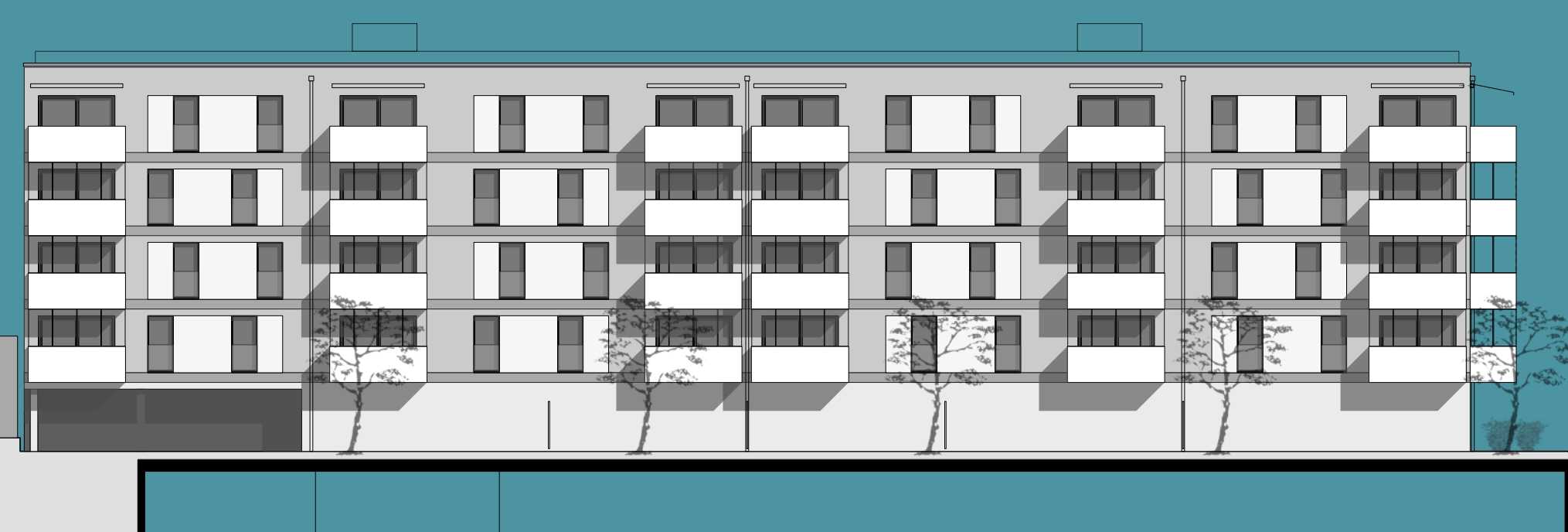
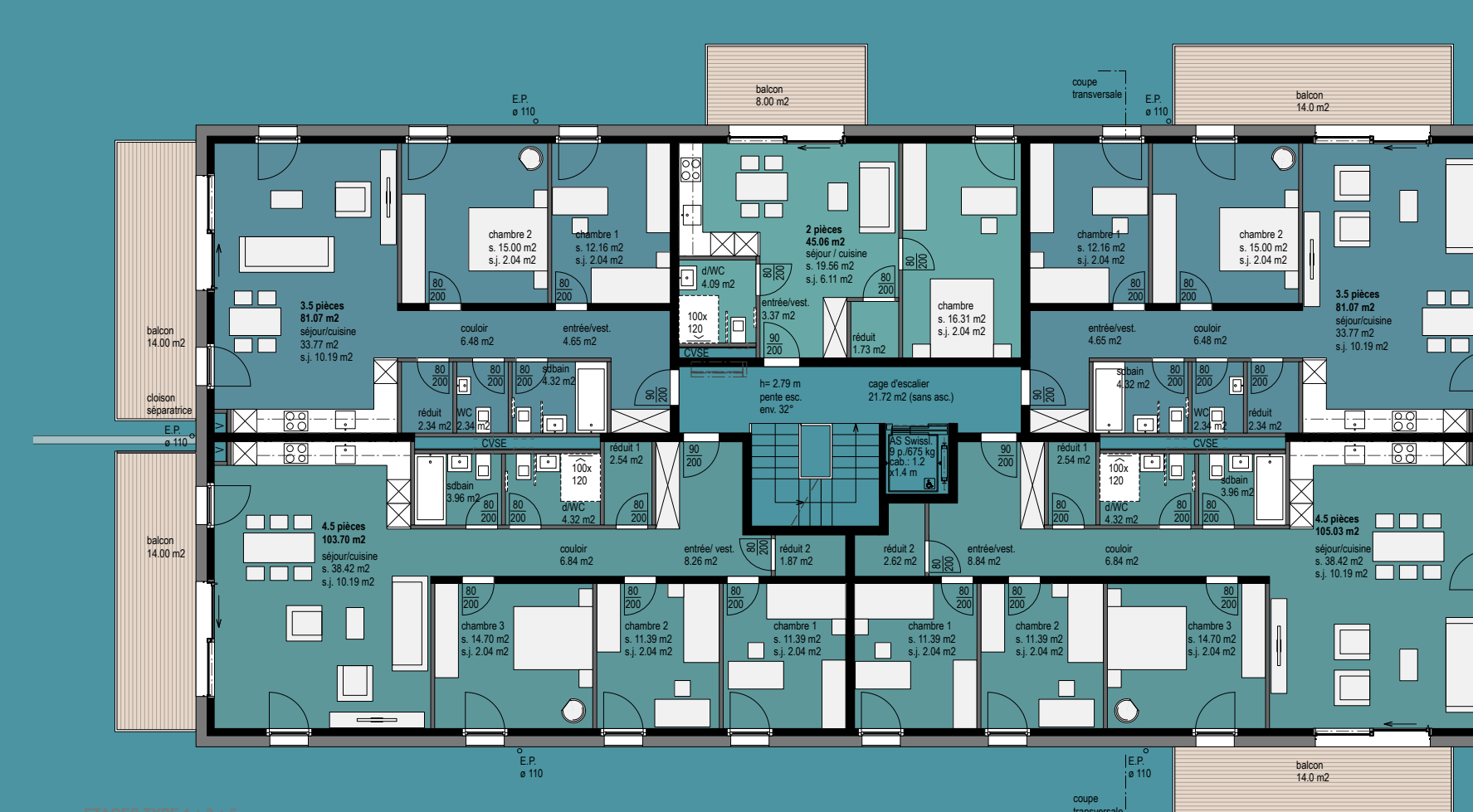
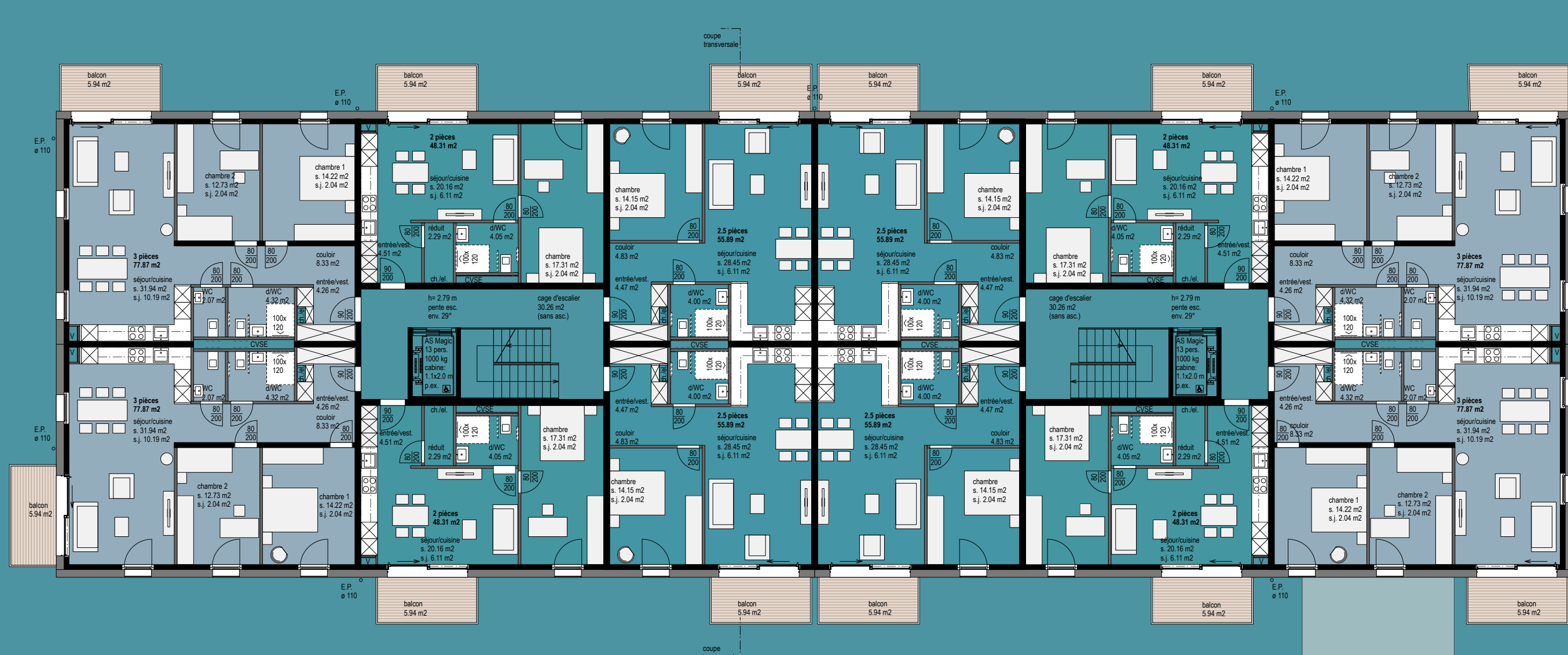
Calendrier

- 2012: Achat du terrain par les promoteurs d'utilité publique Fondation Rencontre + Coopérative Corad et lancement du projet
- 2013: Obtention du permis pour la démolition du temple
- 2014: Demande de permis de construire pour le nouveau projet
- 2016/2017: Début des travaux

Bâtiment B :

- Rez inférieur + rez supérieur + 5 étages + attique
- 33 appartements à loyers abordables pour familles:
 - . 5 appartements 2.0 pièces (45 m²)
 - . 12 appartements 3.5 pièces (81 m²)
 - . 15 appartements 4.5 pièces (103 m² /attique 113 m²)
 - . 1 appartement 5.5 pièces (attique, 125 m²)

>> 33 APPARTEMENTS EN TOUT



Façade nord-ouest A



Façade nord-ouest B